

# 新北市立高中職 101 學年度教師聯合甄選

## 音樂科試題

### 一、選擇題：100%，每題 2 分

1. 「菩提樹」這首歌曲出自哪一個聯篇歌曲？
  - (A) 美麗的磨坊少女
  - (B) 冬之旅
  - (C) 詩人之戀
  - (D) 天鵝之歌
2. 斯特拉溫斯基「春之祭」開始時，吹奏第一段旋律的樂器是：
  - (A) 長笛
  - (B) 雙簧管
  - (C) 單簧管
  - (D) 低音管
3. 琵琶在南管演奏的樂器中屬於：
  - (A) 拍板
  - (B) 嗩仔
  - (C) 上四管
  - (D) 下四管
4. 「身騎白馬」這首著名的歌仔戲曲，屬於：
  - (A) 七字調
  - (B) 都馬調
  - (C) 哭調
  - (D) 雜唸調
5. 確定交響曲標準形式的作曲家是：
  - (A) 巴赫
  - (B) 海頓
  - (C) 莫差爾特
  - (D) 貝多芬
6. 下列哪一個樂器及其著名演奏曲之組合有誤？
  - (A) 琵琶 – 霸王卸甲
  - (B) 嗩吶 – 梅花三弄
  - (C) 古箏 – 漁舟唱晚
  - (D) 二胡 – 二泉映月

7. 在古典奏鳴曲式(Sonata Form)中，再現部的第二主題(副題)通常為：
  - (A) 屬調
  - (B) 下屬調
  - (C) 主調
  - (D) 關係調
8. 主張以歌唱方式推動音樂教育，發展出完整教學系統，成為世界性教學主流之一的是：
  - (A) 達克羅采教學法
  - (B) 鈴木教學法
  - (C) 奧福教學法
  - (D) 柯大宜教學法
9. 由主和弦進行到屬和弦的終止稱為：
  - (A) 假(虛偽)終止
  - (B) 完全終止
  - (C) 半終止
  - (D) 變格(教會)終止
10. 下列何者不是降 B 大調的近系調？
  - (A) F 大調
  - (B) c 小調
  - (C) g 小調
  - (D) 降 b 小調
11. 華格納的婚禮進行曲，是出自於他的哪一部歌劇？
  - (A) 羅恩格林
  - (B) 紐倫堡的名歌手
  - (C) 漂泊的荷蘭人
  - (D) 唐懷瑟
12. 下列哪一個音程不會出現在全音音階中？
  - (A) 減三度
  - (B) 大二度
  - (C) 完全四度
  - (D) 增五度
13. F 大調的調號須寫在中音譜表的：
  - (A) 第二間
  - (B) 第二線
  - (C) 第三線
  - (D) 第四間

14. 下列哪一位是新古典主義代表性的音樂家？
- (A) Rimsky-Korsakov
  - (B) Prokofiev
  - (C) Kodaly
  - (D) Schönberg
15. 下列作曲家出生年代的順序，何者排列是正確的？
- (A) 帕勒斯替那(Palestrina)、盧利(Lully)、孟德爾頌(Mendelssohn)
  - (B) 盧利(Lully)、帕勒斯替那(Palestrina)、巴赫(Bach)
  - (C) 李斯特(Liszt)、蒙台威爾第(Monteverdi)、華格納(Wagner)
  - (D) 莫差爾特(Mozart)、韋瓦第(Vivaldi)、韋伯(Weber)
16. Tranquillo 的中文意義是：
- (A) 寧靜的
  - (B) 詼諧的
  - (C) 莊嚴的
  - (D) 活潑的
17. 表情術語 Leggiero 的意思是：
- (A) 圓滑奏
  - (B) 輕柔的
  - (C) 有精神的
  - (D) 優美的
18. 歌劇「波西米亞人」的女主角「咪咪」，應選擇哪一種聲音的歌手來擔任最適宜？
- (A) Mezzo-soprano
  - (B) dramatic soprano
  - (C) lyric soprano
  - (D) coloratura
19. 葛雷果聖歌(Gregorian Chant)是：
- (A) 單音音樂
  - (B) 複音音樂
  - (C) 主音音樂
  - (D) 無調音樂
20. 舒伯特藝術歌曲「魔王」屬於德文藝術歌曲的哪一種曲式？
- (A) 反覆歌
  - (B) 變化反覆歌
  - (C) 應詞歌
  - (D) 輪旋歌

21. 下列哪一組作曲家及其神劇作品之組合是正確的？
- (A) 孟德爾頌 - 以利亞
  - (B) 韓德爾 - 馬太受難曲
  - (C) 巴赫 - 創世紀
  - (D) 海頓 - 耶芙塔
22. 下列哪一個作品屬於標題音樂？
- (A) 蕭邦 - 波蘭舞曲
  - (B) 貝多芬 - 命運交響曲
  - (C) 巴赫 - 觸技曲
  - (D) 韋瓦第 - 四季
23. 葬禮進行曲是出自貝多芬所作的：
- (A) 英雄交響曲
  - (B) 田園交響曲
  - (C) 命運交響曲
  - (D) 合唱交響曲
24. 以下譜例是哪一首樂曲的樂句？



- (A) 臺灣舞曲
  - (B) 梆笛協奏曲
  - (C) 1947 序曲
  - (D) 紅樓夢
25. 傳統戲曲中「一板一眼」是表示：
- (A) 2 拍為 1 小節
  - (B) 唱腔必須嚴肅端正
  - (C) 一個小生和一個花旦
  - (D) 西皮和二黃
26. 以巴赫的前奏曲作為伴奏，而譜出歌曲「聖母頌」的是：
- (A) 舒伯特
  - (B) 孟德爾頌
  - (C) 古諾
  - (D) 莫差爾特
27. 柏林圍牆拆除後象徵和平的慶祝，所演奏的音樂是：
- (A) 大學慶典序曲
  - (B) 德意志安魂曲
  - (C) 新世界交響曲
  - (D) 合唱交響曲

28. 始創「交響詩」的音樂家是：
- (A) 李斯特
  - (B) 華格納
  - (C) 白遼士
  - (D) 蕭邦
29. 下列何者為移調樂器？
- (A) 雙簧管
  - (B) 單簧管
  - (C) 低音管
  - (D) 長號
30. 中國五聲音階中沒有下列哪種音程？
- (A) 小二度
  - (B) 完全四度
  - (C) 大三度
  - (D) 完全五度
31. 大鍵琴(Harpsichord)是哪一種樂器？
- (A) 敲弦
  - (B) 擊弦
  - (C) 撥弦
  - (D) 拉弦
32. 音樂劇「西城故事」的作曲家是：
- (A) 韋伯
  - (B) 伯恩斯坦
  - (C) 柴可夫斯基
  - (D) 古諾
33. 下列樂器比較不會使用到次中音譜表的是？
- (A) 大提琴
  - (B) 低音管
  - (C) 長號
  - (D) 小號
34. 下列哪一組作曲家及其歌劇作品之組合是不正確的？
- (A) 多尼才悌 - 愛情靈藥
  - (B) 羅西尼 - 法斯塔夫
  - (C) 貝利尼 - 夢遊女
  - (D) 浦契尼 - 托斯卡

35. 歌曲「丟丟銅仔」是中國什麼調式的作品？
- (A) 五聲商調
  - (B) 五聲徵調
  - (C) 七聲羽調
  - (D) 七聲宮調
36. 下列哪一項樂器為京劇武場樂器？
- (A) 二胡
  - (B) 單皮鼓
  - (C) 嗩吶
  - (D) 木魚
37. 立部伎和坐部伎是中國哪一個朝代的樂舞？
- (A) 漢朝
  - (B) 唐朝
  - (C) 宋朝
  - (D) 清朝
38. 下列哪一部戲劇是王實甫的作品？
- (A) 竇娥冤
  - (B) 倩女離魂
  - (C) 西廂記
  - (D) 漢宮秋
39. Andante 的速度比
- (A) Presto 快
  - (B) Allegro 快
  - (C) Moderato 慢
  - (D) Adagio 慢
40. 創始「崑曲」的音樂家是：
- (A) 蔡元定
  - (B) 余伯牙
  - (C) 姜夔
  - (D) 魏良輔
41. 有「落地掃」之稱的傳統戲曲是：
- (A) 歌仔戲
  - (B) 車鼓戲
  - (C) 北管
  - (D) 南管

42. 同一份移調樂譜，由下列樂器演奏，何者的實際音高最高？
- (A) 英國管
  - (B) 降 E 調豎笛
  - (C) A 調豎笛
  - (D) 降 B 調小號
43. 請問下列術語何者有「任意速度」之意？
- (A) Tempo primo
  - (B) Senza Tempo
  - (C) Tempo giusto
  - (D) Stesso Tempo
44. 請問西洋大調音階相當於中國的哪一個調式？
- (A) 七聲羽調
  - (B) 七聲徵調
  - (C) 七聲宮調
  - (D) 七聲商調
45. 一首三四拍子的曲調以四分音符等於 108 的速度，20 秒鐘演奏完畢。請問該曲調共幾小節？
- (A) 12 小節
  - (B) 15 小節
  - (C) 9 小節
  - (D) 10 小節
46. 譜例所列之音階是教會調式中的哪一個調式？

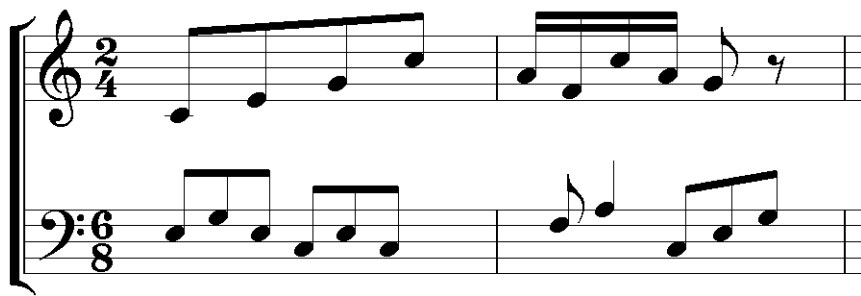


- (A) Hypo Mixo-Lydian
  - (B) Hypo Dorian
  - (C) Hypo Phrygian
  - (D) Hypo Lydian
47. 下面譜例所列之節奏是：



- (A) 波薩諾瓦
- (B) 探戈
- (C) 森巴
- (D) 騷沙

48. 最早造成轟動，為臺語創作歌曲開創新的歷史的歌曲是：
- (A) 望春風
  - (B) 補破網
  - (C) 秋風夜雨
  - (D) 桃花泣血記
49. 漢代以絲竹樂器伴奏的藝術歌曲，稱之為：
- (A) 法曲
  - (B) 相和歌
  - (C) 諸宮調
  - (D) 鼓子詞
50. 兩種不同拍號的旋律同時進行演奏(如譜例)，稱之為：



- (A) 並列拍
- (B) 變態拍
- (C) 交錯拍
- (D) 混合拍